



MONITOR SEMANAL DEL MERCADO ELÉCTRICO NACIONAL

Semana 49: 04 al 10 de Diciembre de 2016

INDICADORES ESTADÍSTICOS DEL MERCADO ELÉCTRICO NACIONAL

PRECIO OPORTUNIDAD DE LA ENERGÍA POR BANDA HORARIA

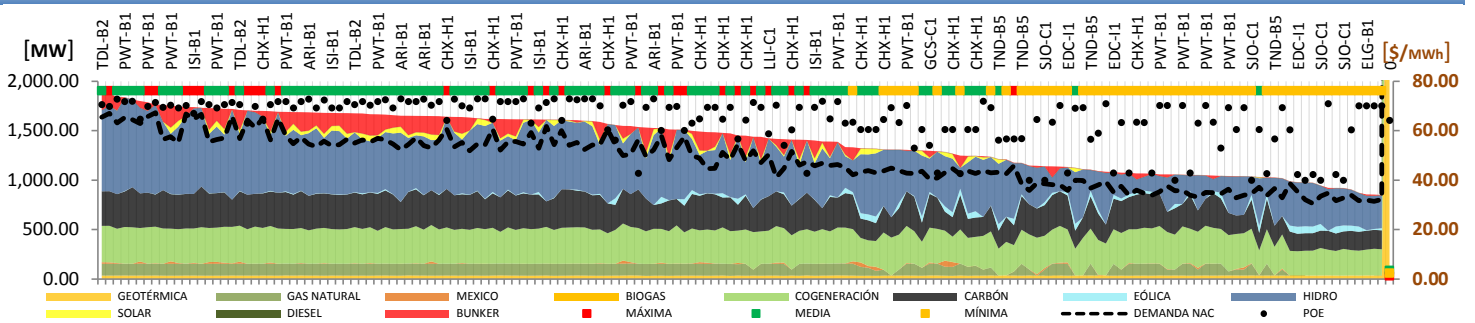
BANDA	POE mínimo [\$/MWh]	POE promedio [\$/MWh]	POE máximo [\$/MWh]	Máxima Demanda [MW]
MAXIMA	42.74	64.00	71.75	1,681.28
MEDIA	54.00	68.60	72.81	1,637.50
MINIMA	39.83	57.40	70.87	1,123.20

PARTICIPACIÓN EN LA MARGINACIÓN POR RECURSO

RECURSO	Participación	POE Mínimo [\$/MWh]	POE Máximo [\$/MWh]	*Demanda Nacional [MW]
CARBÓN	25.60%	39.83	69.46	1,616.88
HIDRO	19.64%	58.67	69.13	1,624.83
GAS NATURAL	7.74%	42.28	42.86	1,408.53
BUNKER	47.02%	69.06	72.81	1,681.28

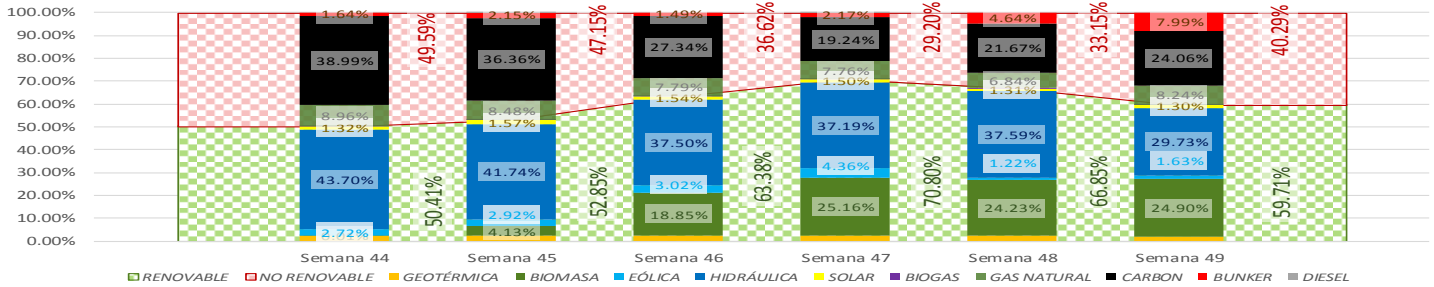
* Representa el máximo valor de demanda de las horas donde margino el recurso.

CURVA DE DURACIÓN DE LA CARGA

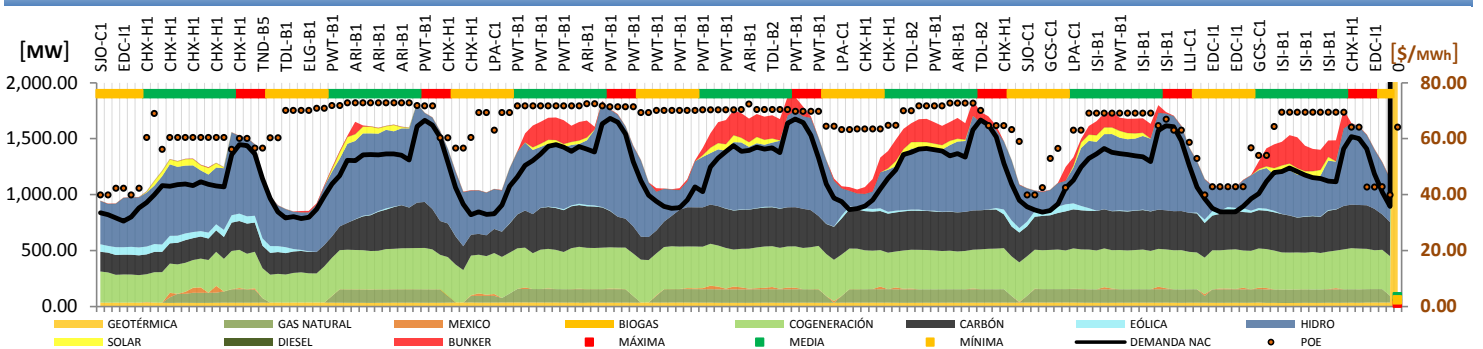


MATRIZ DE GENERACIÓN HISTORICA ULTIMAS SEIS SEMANAS

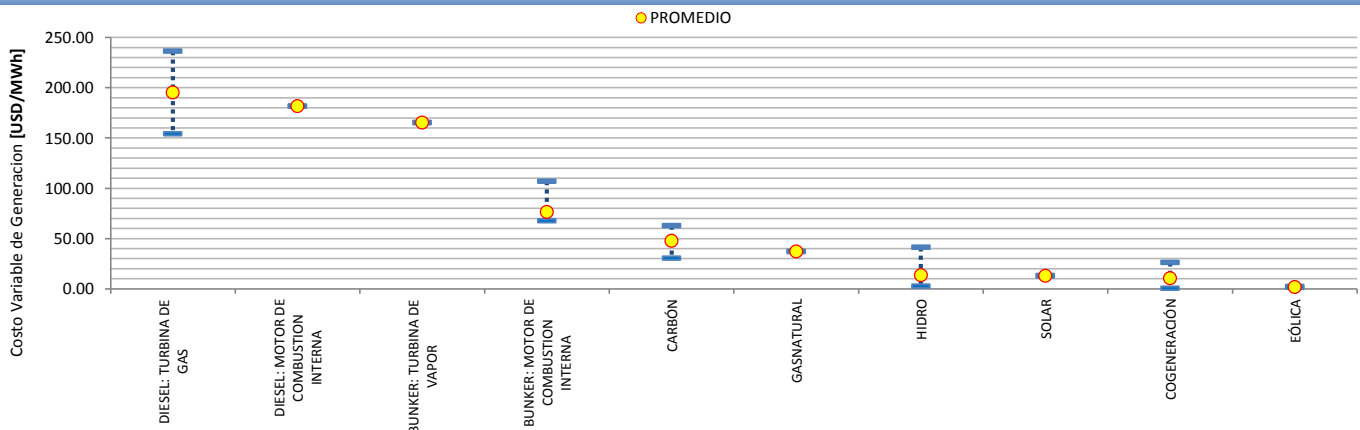
	224,988.50 MWh	237,736.18 MWh	235,226.35 MWh	227,579.20 MWh	235,022.71 MWh	233,938.93 MWh
GENERACIÓN LOCAL						
IMPORTACIÓN MÉXICO (+)	1,593.48 MWh	769.59 MWh	825.88 MWh	1,300.38 MWh	777.10 MWh	1,110.36 MWh
OFERTA TOTAL	226,581.98 MWh	238,505.77 MWh	236,052.23 MWh	228,879.58 MWh	235,799.81 MWh	235,049.29 MWh



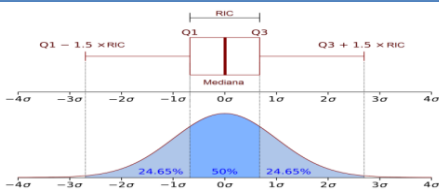
CURVA HORARIA DE LA GENERACIÓN POR RECURSO



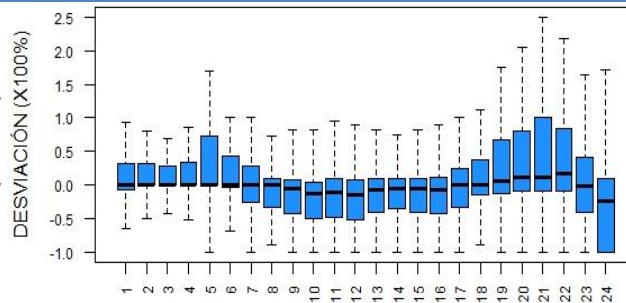
COSTOS VARIABLES DE GENERACIÓN



DESVIACIÓN EN LA GENERACIÓN VERSUS PROGRAMA DEL PARQUE HIDRAULICO



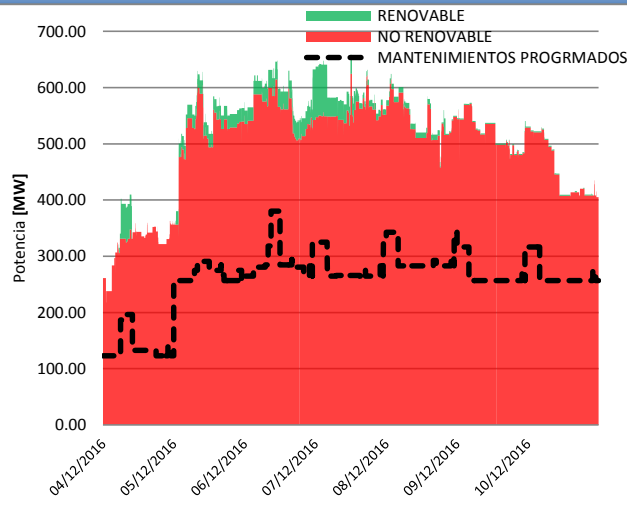
Se agrupan los datos por hora, para todas las horas de la semana en estudio, para todas las unidades que hayan generado.



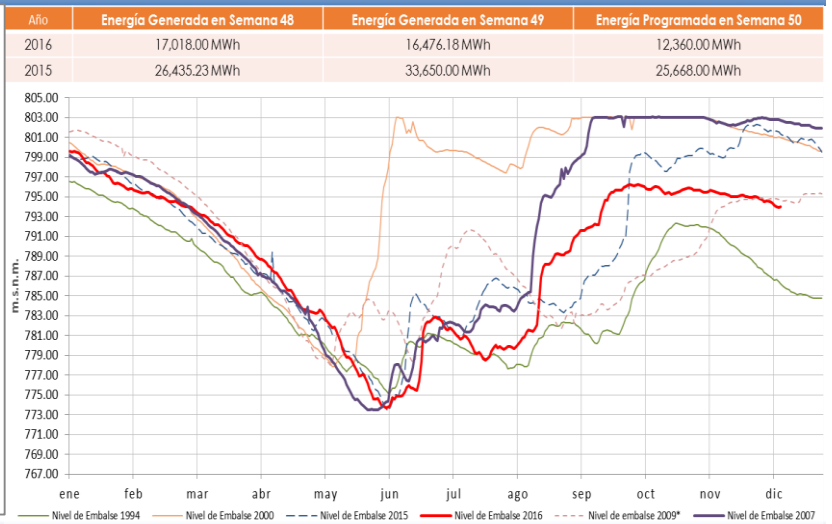
PROG SEMANAL [GWh]	PROG DIARIA [GWh]	POST DIARIO [GWh]
82.45	69.53	68.89
0.00%	-15.67%	-16.45%

% respecto a la prog. semanal

POTENCIA INDISPONIBLE POR RECURSO

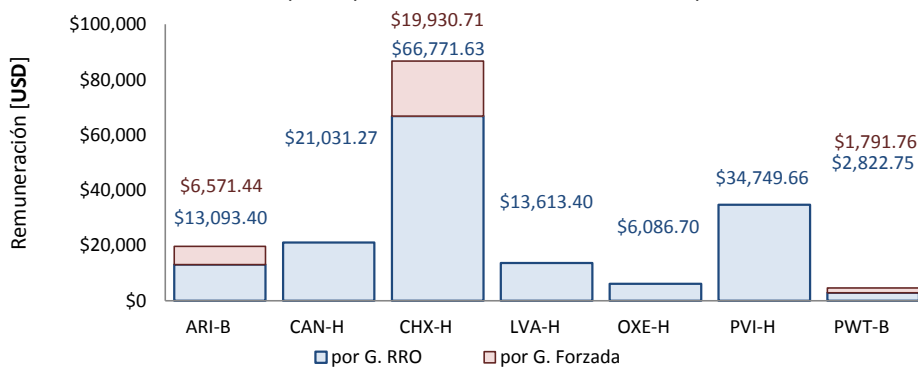


MONITOR EMBALSE CHIXOY

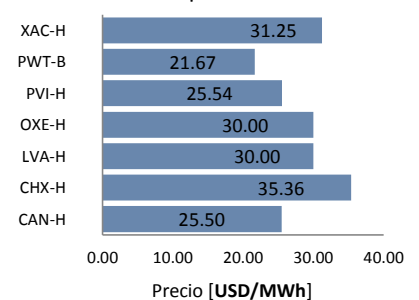


ESTIMACIÓN DE LOS SERVICIOS COMPLEMENTARIOS

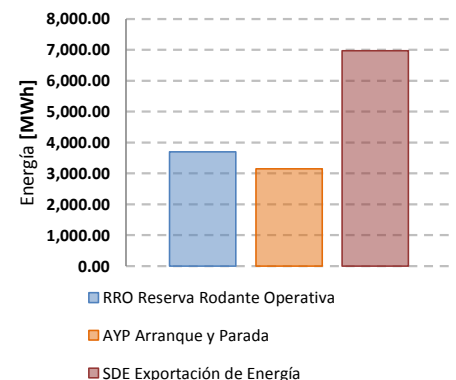
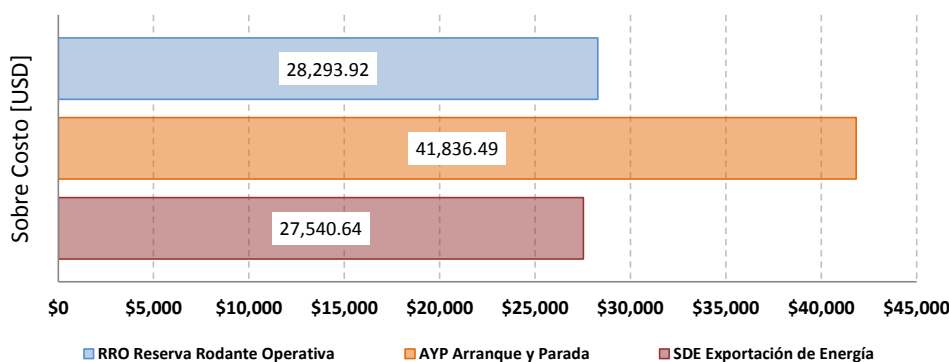
Remuneración por la prestación de Reserva Rodante Operativa



Precio promedio liquidado por la prestación de Reserva Rodante Operativa



ESTIMACIÓN DE LA GENERACIÓN FORZADA



Fuente: Los datos utilizados corresponden a la información contenida en los informes de Programación Diaria y Posdespacho Diario de la semana en análisis, publicados en el sitio web del Administrador del Mercado Mayorista, estos están sujetos a revisión y no deben considerarse como definitivos.